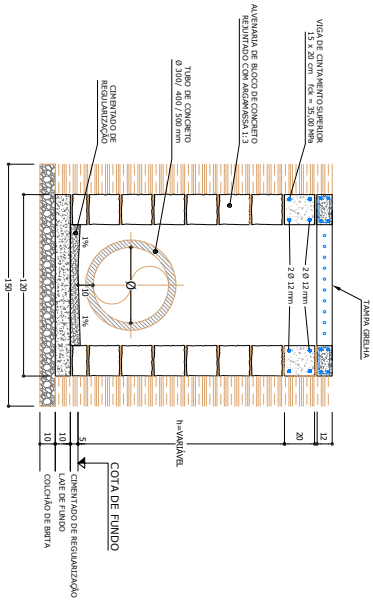
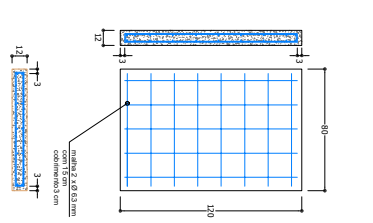


CAIXA TIPO 1 - 1,20 X 0,80

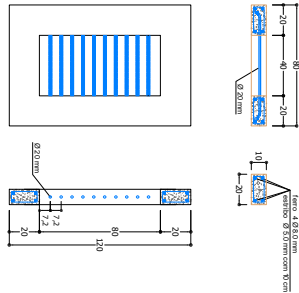
CAIXA de drenagem TIPO 1 - TAMPA-GRELHA
CORTE A-A
PARA TUBOS Ø 300 / 400 / 500 mm



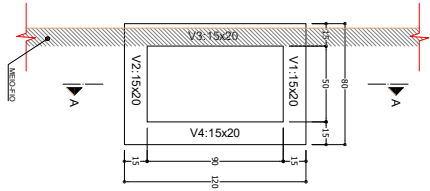
LAJE DE FUNDO - CAIXA TIPO 1
1,20 x 0,80 x 0,12 m
PARA TUBOS Ø 300 / 400 / 500 mm



TAMPA-GRELHA
1,20 x 0,80 x 0,12 m
PARA CAIXA TIPO 1

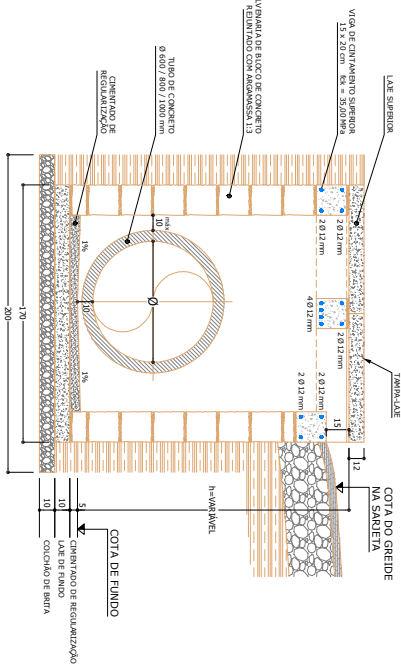


VIGAS DE CINTAMENTO SUPERIOR DE CONCRETO
CAIXA de drenagem TIPO 1
PARA TUBOS Ø 300 / 400 / 500 mm

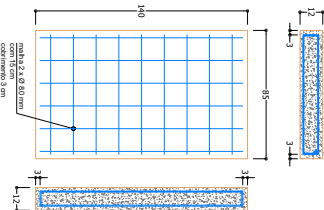


CAIXA TIPO 3 - 1,70 X 1,40

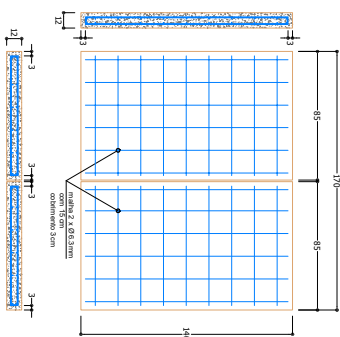
CAIXA de drenagem CEGA com TAMPA-LAJE tipo 3
CORTE B-B
PARA TUBOS Ø 800 / 1000 mm



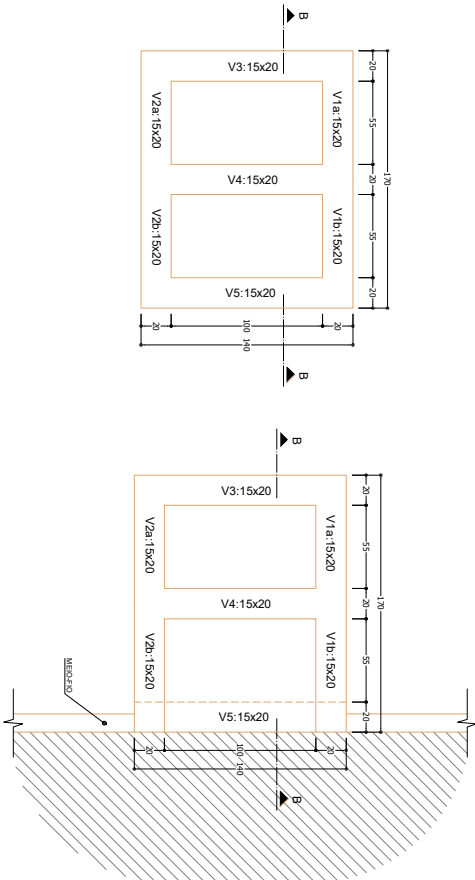
TAMPA-LAJE
1,40 x 0,85 m
PARA TODAS AS CAIXAS



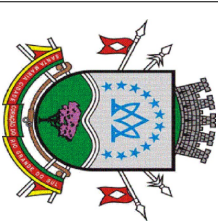
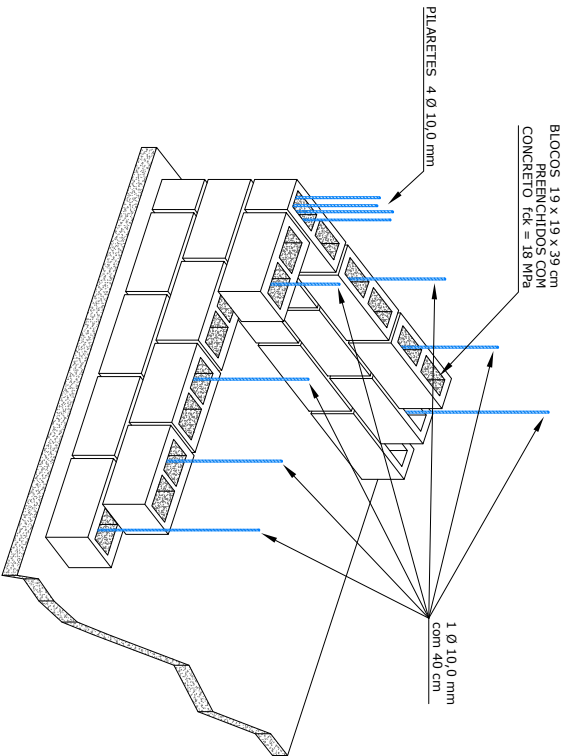
LAJE DE FUNDO
1,40 x 1,70 m
PARA TUBOS Ø 800 / 1000 mm



VIGAS DE CINTAMENTO SUPERIOR DE CONCRETO
CAIXA de drenagem CEGA com TAMPA-LAJE TIPO 3
1,40 x 1,70 m
PARA TUBOS Ø 800 / 1000 mm



CAIXA DE ALVENARIA DE CONCRETO
PARA TODOS OS TUBOS



PREFEITURA MUNICIPAL DE SANTA MARIA
SECRETARIA DE MUNICÍPIO DE INFRAESTRUTURA E SERVIÇOS PÚBLICOS - SMISP
PREFEITO MUNICIPAL JORGE CLADISTONE POZZOBOM
SECRETÁRIO SMISP WAGNER OLIVEIRA DA ROSA

Obra: PAVIMENTAÇÃO / DRENAGEM / SINALIZAÇÃO

Prancho: DRENAGEM - DETALHES

Locd: Rua Maceió - Bairro Pinheiro Machado

RESP. TÉCNICO:

Eng. Victor Lippmann Gaspareto da Cunha
CREA/RS 187209 / Matrícula PMSM 18388

PROPRIETÁRIO:

Wagner Oliveira da Rosa
Secretário de Infraestrutura e Serviços Públicos

PRANCHA:

04 / 04

ESCALA:

1/50

DATA:

Abril / 2024

Prefeitura Municipal de Santa Maria

APROVADO

Santa Maria, 24/07/2024